

# ダイエー×イトアンドフーズ 共同企画

## 大阪王将 おうちで楽しむ街中華フェア 専用応募はがき

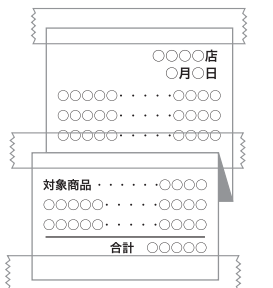
ダイエー取り扱いの大阪王将ブランドの  
全商品いずれか2点以上を含む合計1,500円(税込)以上の  
お買い上げレシートをしっかりと貼ってください。

※レシート複数枚での応募も可能です。

### レシート貼付欄

【貼付例】

- ※レシートは、はがれないように透明なテープでしっかりと貼ってください。
- ※長いレシートの場合はお買い上げ店名、対象商品名、ご購入日、合計金額がわかるように折りたたんで貼付けてください。
- ※レシートのコピーでの応募は無効となります。
- ※クレジットカードでお支払いの場合は、個人情報が出ないように、カード番号・お名前等を切り取るか、塗りつぶしてご応募ください。



### 応募要項

#### 【賞品】

A賞:電気圧力鍋 25,000円相当 10名様 B賞:イオン商品券 5,000円分 40名様

#### 【応募方法】

キャンペーン期間中に、店頭でお買い上げいただいた大阪王将ブランドの全商品いずれか2点以上を含む合計1,500円(税込)以上のレシートを1口として、専用応募はがきまたは郵便はがきに貼り付け、ご希望の賞品・郵便番号・ご住所・お名前(フリガナ)・性別・年齢・ご職業・電話番号・ご購入店舗名をご記入の上、ポストにご投函ください。

#### 【当選発表】

- 厳正なる抽選の上、当選者を決定し、賞品の発送をもって発表とさせていただきます。
- お一人様何口でもご応募いただけますが、はがき1枚につき1口とさせていただきます。
- 同一期間中、同一商品を対象とした他のキャンペーンには重複当選できない場合がございますので、予めご了承ください。
- ご当選の権利を他の方へ譲渡・換金できません。
- (株)イトアンドフーズの関係者の応募はできません。
- (株)イトアンドフーズは発送後の賞品の紛失には責任を負いかねます。
- お客様のご住所が不明などの理由により、連絡・配達ができない場合は、ご当選の権利が無効となる場合があります。
- 賞品のお届け先は日本国内に限らせていただきます。

#### 【対象商品】ダイエー取り扱いの大阪王将ブランドの全商品

<対象商品の一例>

大阪王将 羽根つき餃子 / 大阪王将 羽根つきスタミナ肉餃子 / 大阪王将 ぶるもち水餃子  
大阪王将 たれつき肉焼売 / 大阪王将 羽根つき円盤餃子 PREMIUM / 大阪王将 スープ溢れる小籠包

#### 【レシート有効期間】

2024年8月1日(木)~8月31日(土)

#### 【応募締切】

2024年9月15日(日) ※当日消印有効

POST CARD

7 0 2 - 8 6 9 1

お手数ですが  
所定の郵便料金の  
切手を必ず  
お貼りください。

日本郵便(株) 岡山南郵便局 私書箱第9号  
(株)ダイエー&(株)イトアンドフーズ 共同企画

「大阪王将  
おうちで楽しむ街中華フェア」係

※はがき1枚につき1口とさせていただきます。

ご希望の賞品	1つだけお選びになり、 ○を付けてください。 ※2つ以上○を付けると 無効になります。	A賞	B賞
ご住所	〒□□□□□□□□	都道府県	区市郡
フリガナ			
お名前		性別	(男)・(女)
年齢	才	ご職業	専業主婦・会社員・自営業 パート、アルバイト・学生・その他( )
電話番号	( )		—
ご購入店舗名			店

(株)イトアンドフーズは、ご応募に際してご記入いただきましたお客様の個人情報を、賞品の抽選・発送・個人を特定しない統計情報として利用させていただきます。また、個人情報をお客様の同意なしに目的外利用や業務委託先以外の第三者に開示・提供することはございません。(法令などにより、開示・提供を求められた場合は除く。)個人情報は厳密に管理を行い、お客様より訂正または削除のご依頼があった場合は、ご本人の確認をさせていただいた上でご対応させていただきます。

### 出力の際の注意事項

プリンタの設定は「A4サイズ・横」に設定してください。

プリンタの設定の「ページの拡大/縮小」の設定は「なし」に設定してください。

厚紙等にプリントアウトされた場合、重量が6グラム以上になりますと必要になる切手の金額が上がる場合がありますので、ご注意ください。

### はがきのつくり方

①プリンターにA4の用紙をセットし、プリントアウトしてください。

②プリントアウトした用紙を『キリトリ線』に沿って切り取ってください。

③はがきの右側と左側を中央で山折りにして、のりで貼り合わせてください。

※途中で剥がれないよう、しっかりと貼り合わせてください。

④必要事項をご記入いただき、切手と対象商品の購入レシートを貼り付けてください。必要事項をご確認の上、ご投函ください。